

Диаграммы кооперации



'/' <Имя роли классификатора> ':
' <Имя классификатора> ['\, ' <Имя классификатора>] * .

/ Инициатор запроса : Клиент

a

: Клиент

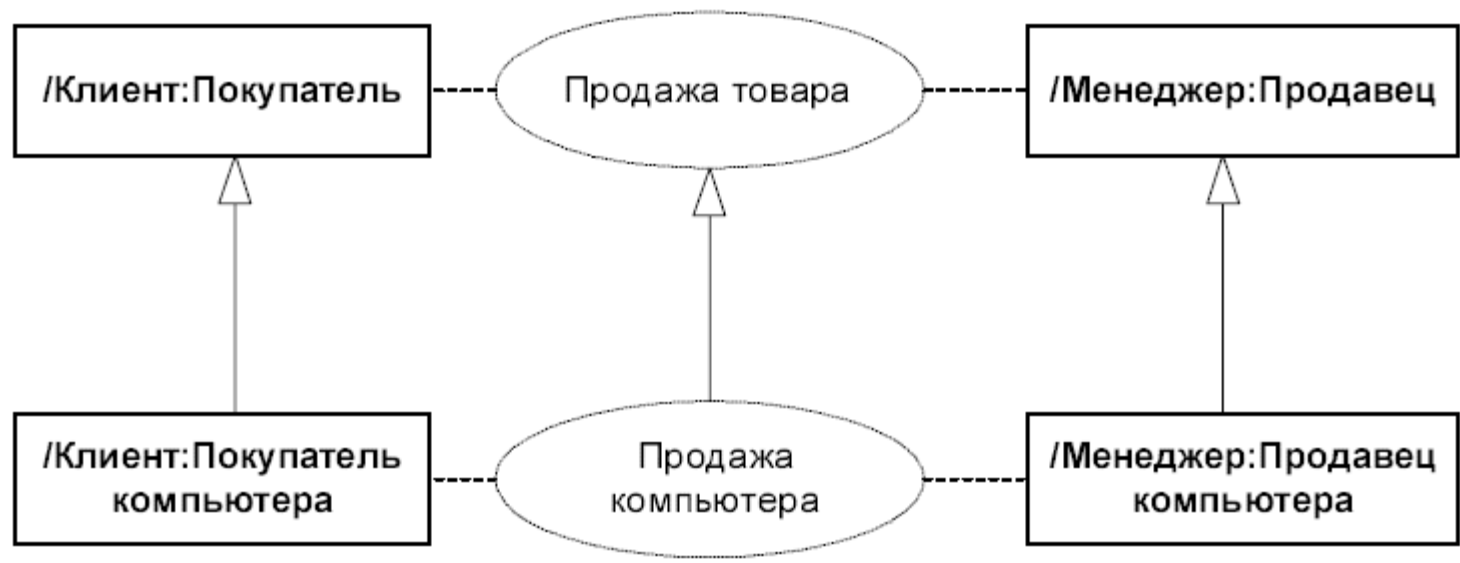
в

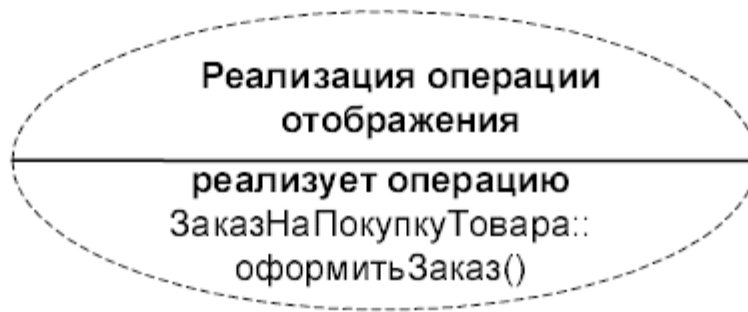
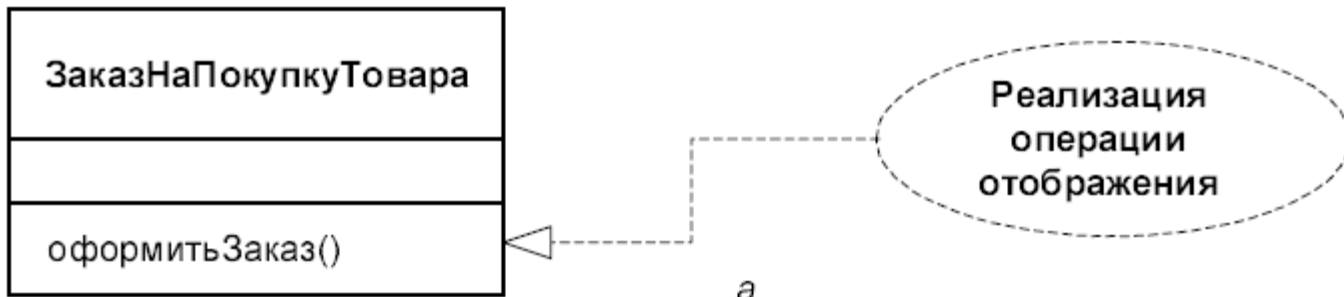
/ Обработчик запросов

б

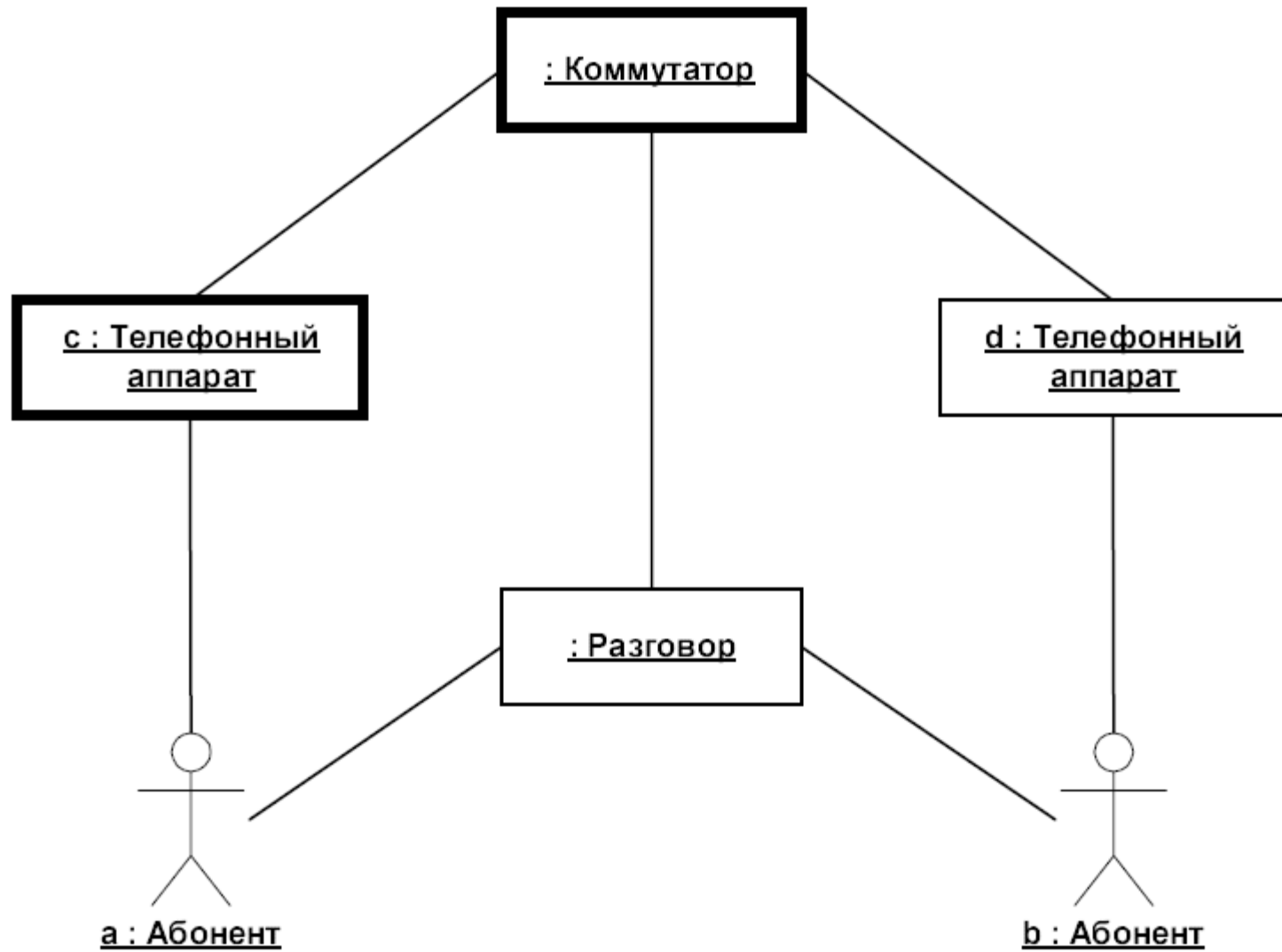
: База данных :: Клиент

г





б



<собственное имя объекта> '/' <Имя роли классификатора>
:<Имя классификатора> ['<Имя классификатора>']* .

о:С

:С

о: или о

о/R:С

/R:С

о/R

/R

квадрат : Прямоугольник

а

квадрат : Прямоугольник

вершина = (1, 10)
стороны = (25, 10)
цветГраницы = черный
цветЗаливки = белый

б

: Прямоугольник

в

квадрат

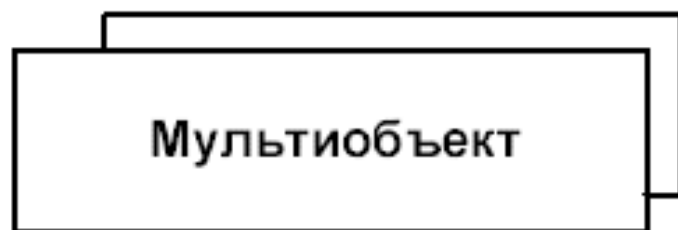
г

с / Обработчик запросов :
Сервер

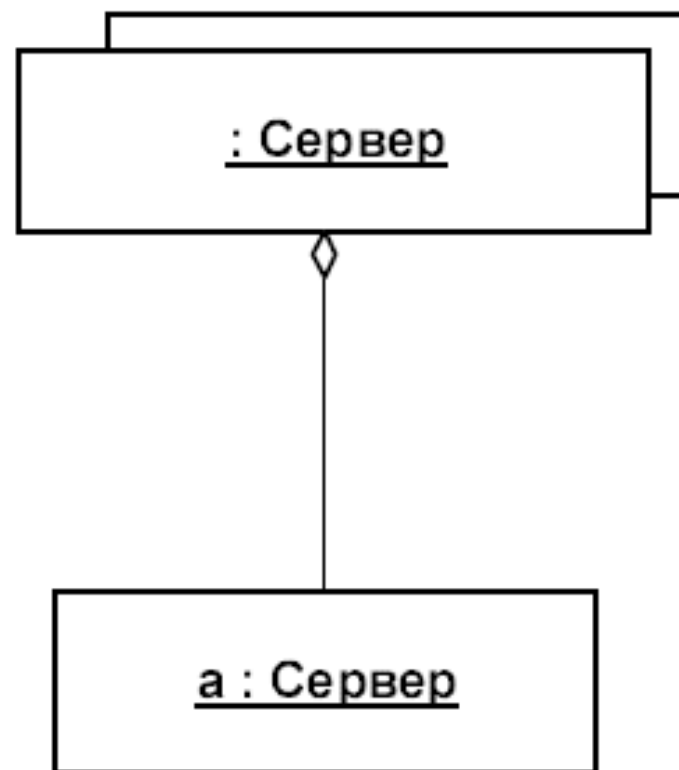
д

клиент / Инициатор запроса

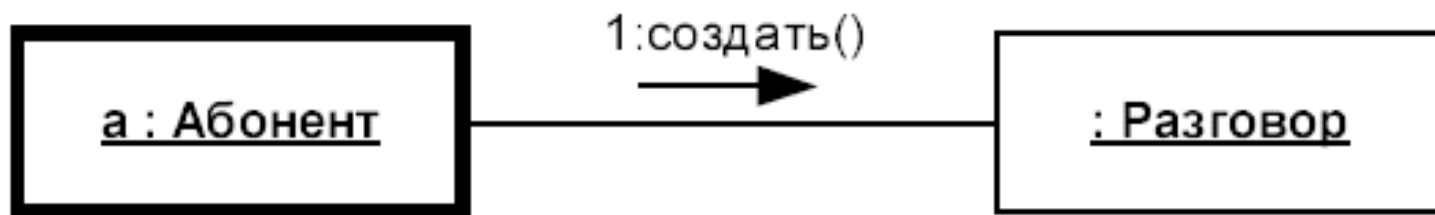
е



a



б



а : Графическое окно

: Горизонтальная
полоса прокрутки

: Вертикальная
полоса прокрутки

: Рабочая область

: Строка заголовка

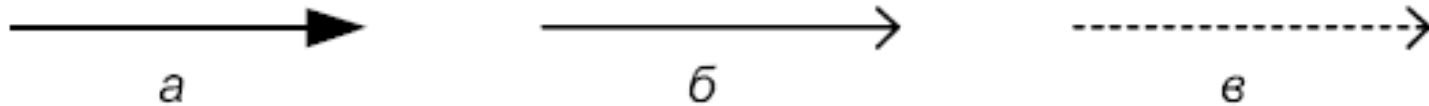
<<association>>

<<parameter>>

<<local>>

<<global>>

<<self>>



<Предшествующие сообщения>

<Выражение последовательности>

<Возвращаемое значение := имя
сообщения>

<(Список аргументов)>

<Номер сообщения ', '>* <'/

3,4 / 5: ошибкаЗаписи (сектор)

<Терм последовательности'.!...> ':'

[Целое число | Имя] [Рекуррентность]

'*''['Предложение-итерация']'

['Предложение-условие']'

1.2.3: р:=найтиДокумент (спецификацияДокумента)

<<call>>

<<return>>

<<create>>

<<destroy>>

<<send>>

2: тонСигнал()

6: звонок()

