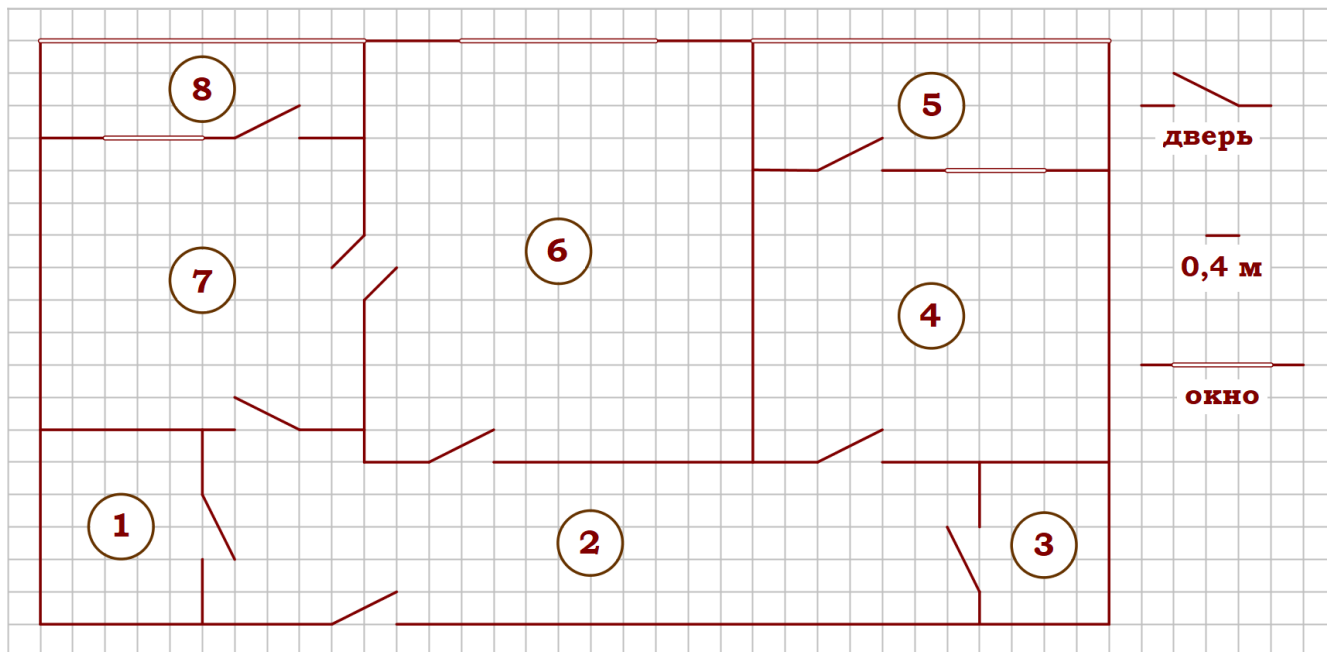


01-05. Задачи с практическим содержанием
Часть 1. ФИПИ

«Квартира»



Задание 1. На рисунке изображён план двухкомнатной квартиры в многоэтажном жилом доме. Сторона одной клетки на плане соответствует 0,4 м, а условные обозначения двери и окна приведены в правой части рисунка. Вход в квартиру находится в коридоре. Слева от входа в квартиру находится санузел, а в противоположном конце коридора – дверь в кладовую. Рядом с кладовой находится спальня, из которой можно пройти на одну из застеклённых лоджий. Самое большое по площади помещение – гостиная, откуда можно попасть в коридор и на кухню. Из кухни также можно попасть на застеклённую лоджию.

1.1. Для объектов, указанных в таблице, определите, какими цифрами они обозначены на плане. Заполните таблицу, в бланк перенесите последовательность четырёх цифр без пробелов, запятых и других дополнительных СИМВОЛОВ.

Объекты	коридор	кладовая	спальня	санузел
Цифры				

1.2. Для объектов, указанных в таблице, определите, какими цифрами они обозначены на плане. Заполните таблицу, в бланк перенесите последовательность четырёх цифр без пробелов, запятых и других дополнительных СИМВОЛОВ.

Объекты	кухня	гостиная	кладовая	коридор
Цифры				

1.3. Для объектов, указанных в таблице, определите, какими цифрами они обозначены на плане. Заполните таблицу, в бланк перенесите последовательность четырёх цифр без пробелов, запятых и других дополнительных символов.

Объекты	гостиная	санузел	кухня	спальня
Цифры				

- 1.4.** Найдите площадь санузла. Ответ дайте в квадратных метрах.
- 1.5.** Найдите площадь коридора. Ответ дайте в квадратных метрах.
- 1.6.** Найдите площадь большей лоджии. Ответ дайте в квадратных метрах.
- 1.7.** Найдите площадь кухни. Ответ дайте в квадратных метрах.
- 1.8.** На сколько процентов площадь гостиной больше площади кладовой?
- 1.9.** На сколько процентов площадь кухни больше площади лоджии, примыкающей к кухне?
- 1.10.** На сколько процентов площадь спальни больше площади лоджии, примыкающей к спальне?
- 1.11.** На сколько процентов площадь кухни больше площади кладовой?
- 1.12.** Паркетная доска размером 20 см на 40 см продаётся в упаковках по 8 штук. Сколько упаковок паркетной доски понадобилось, чтобы выложить пол коридора?
- 1.13.** Паркетная доска размером 20 см на 40 см продаётся в упаковках по 8 штук. Сколько упаковок паркетной доски понадобилось, чтобы выложить пол спальни?
- 1.14.** Паркетная доска размером 20 см на 80 см продаётся в упаковках по 12 штук. Сколько упаковок паркетной доски понадобилось, чтобы выложить пол кладовой?
- 1.15.** Паркетная доска размером 20 см на 80 см продаётся в упаковках по 12 штук. Сколько упаковок паркетной доски понадобилось, чтобы выложить пол гостиной?
- 1.16.** Плитка для пола размером 40 см на 40 см продаётся в упаковках по 12 штук. Сколько упаковок плитки понадобилось, чтобы выложить пол кухни?
- 1.17.** Плитка для пола размером 20 см на 40 см продаётся в упаковках по 8 штук. Сколько упаковок плитки понадобилось, чтобы выложить пол обеих лоджий?

1.18. В квартире планируется заменить электрическую плиту. Характеристики электроплит, условия подключения и доставки приведены в таблице. Планируется купить электрическую плиту шириной 50 см с духовкой объёмом не менее 52 л.

Мо-дель	Объём духовки (л)	Макси-мальная температура (°C)	Стои-мость плиты (руб.)	Стоимость под-ключения (руб.)	Стоимость доставки (% от стоимости плиты)	Габариты (высота × ширина × глубина, см)
А	50	280	8890	1700	бесплатно	85×50×54
Б	50	300	9790	750	10	85×50×54
В	50	250	11 690	700	10	85×60×60
Г	52	250	17 490	800	10	85×60×60
Д	70	275	17 990	1400	бесплатно	85×60×45
Е	58	250	18 890	1500	бесплатно	85×50×60
Ж	54	270	18 900	750	15	85×50×60
З	46	250	20 990	750	10	87×50×60
И	70	275	21 690	1500	бесплатно	85×50×60
К	67	250	22 990	1500	бесплатно	85×50×60

Сколько рублей будет стоить наиболее дешёвый подходящий вариант вместе с подключением и доставкой?

1.19. В квартире планируется установить стиральную машину. Характеристики стиральных машин, условия подключения и доставки приведены в таблице. Планируется купить стиральную машину с фронтальной загрузкой вместимостью не менее 6 кг.

Модель	Вмести-мость бара-бана (кг)	Тип за-грузки	Стои-мость (руб.)	Стоимость подключения (руб.)	Стоимость доставки (% от стоимости машины)	Габариты (высота × ширина × глубина, см)
А	7	верт.	28 000	1700	бесплатно	85×60×45
Б	5	фронт.	24 000	4500	10	85×60×40
В	5	фронт.	25 000	5000	10	85×60×40
Г	6,5	фронт.	24 000	4500	10	85×60×44
Д	6	фронт.	28 000	1700	бесплатно	85×60×45
Е	6	верт.	27 600	2300	бесплатно	89×60×40
Ж	6	верт.	27 585	1900	10	89×60×40
З	6	фронт.	20 000	6300	15	85×60×42
И	5	фронт.	27 000	1800	бесплатно	85×60×40
К	5	верт.	27 000	1800	бесплатно	85×60×40

Сколько рублей будет стоить наиболее дешёвый подходящий вариант вместе с подключением и доставкой?

1.20. В квартире планируется заменить электрическую плиту. Характеристики электроплит, условия подключения и доставки приведены в таблице. Планируется купить электрическую плиту глубиной 54 см с максимальной температурой не менее 275°C.

Мо- дель	Объём духовки (л)	Макси- мальная темпера- тура (°С)	Стои- мость плиты (руб.)	Стоимость под- ключения (руб.)	Стоимость доставки (% от стоимости плиты)	Габариты (высота × ширина × глубина, см)
А	50	280	8890	1700	бесплатно	85×50×54
Б	50	300	9790	750	10	85×50×54
В	50	250	11 690	700	10	85×60×60
Г	52	250	17 490	800	10	85×60×60
Д	70	275	17 990	1400	бесплатно	85×60×45
Е	58	250	18 890	1500	бесплатно	85×50×60
Ж	54	270	18 900	750	15	85×50×60
З	46	250	20 990	750	10	87×50×60
И	70	275	21 690	1500	бесплатно	85×50×60
К	67	250	22 990	1500	бесплатно	85×50×60

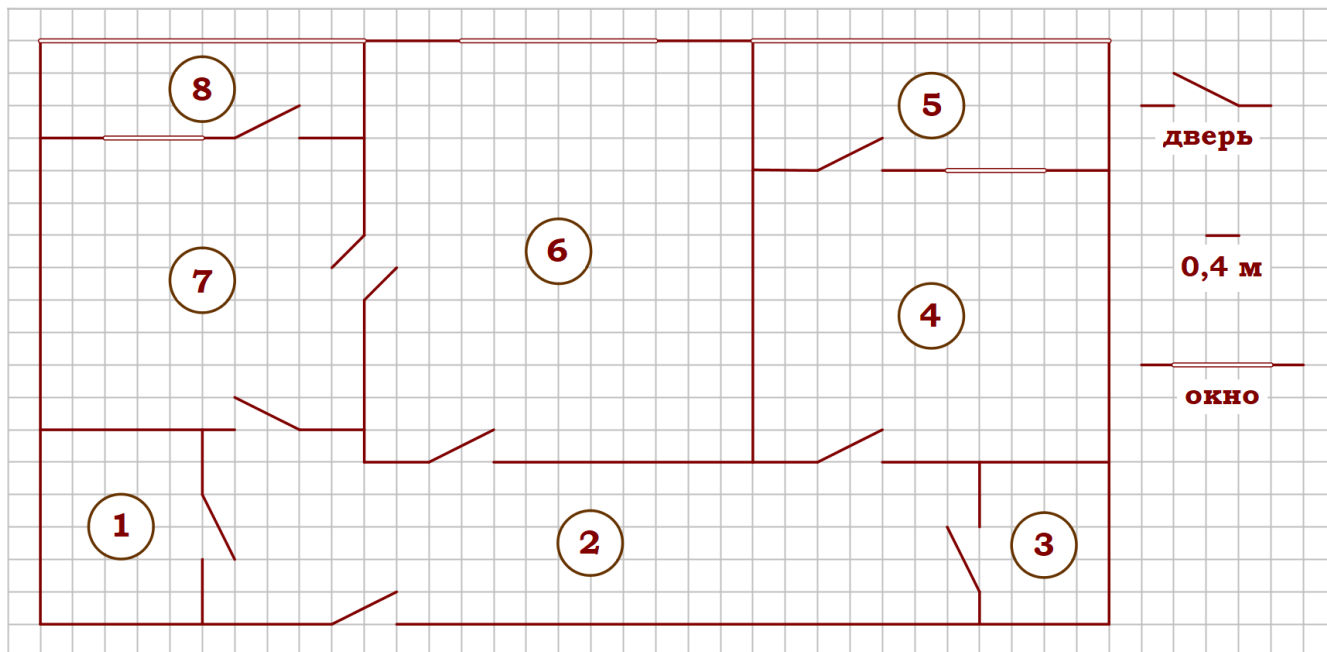
Сколько рублей будет стоить наиболее дешёвый подходящий вариант вместе с подключением и доставкой?

1.21. В квартире планируется установить стиральную машину. Характеристики стиральных машин, условия подключения и доставки приведены в таблице. Планируется купить стиральную машину с фронтальной загрузкой, по глубине не превосходящую 42 см.

Модель	Вмести- мость бара- бана (кг)	Тип за- грузки	Стои- мость (руб.)	Стоимость подключения (руб.)	Стоимость доставки (% от стоимости машины)	Габариты (высота × ширина × глубина, см)
А	7	верт.	28 000	1700	бесплатно	85×60×45
Б	5	фронт.	24 000	4500	10	85×60×40
В	5	фронт.	25 000	5000	10	85×60×40
Г	6,5	фронт.	24 000	4500	10	85×60×44
Д	6	фронт.	28 000	1700	бесплатно	85×60×45
Е	6	верт.	27 600	2300	бесплатно	89×60×40
Ж	6	верт.	27 585	1900	10	89×60×40
З	6	фронт.	20 000	6300	15	85×60×42
И	5	фронт.	27 000	1800	бесплатно	85×60×40
К	5	верт.	27 000	1800	бесплатно	85×60×40

Сколько рублей будет стоить наиболее дешёвый подходящий вариант вместе с подключением и доставкой?

«Квартира»



Задание 2. На рисунке изображён план двухкомнатной квартиры в многоэтажном жилом доме. Сторона одной клетки на плане соответствует 0,4 м, а условные обозначения двери и окна приведены в правой части рисунка. Вход в квартиру находится в коридоре. Слева от входа в квартиру находится санузел, а в противоположном конце коридора – дверь в кладовую. Рядом с кладовой находится спальня, из которой можно пройти на одну из застеклённых лоджий. Самое большое по площади помещение – гостиная, откуда можно попасть в коридор и на кухню. Из кухни также можно попасть на застеклённую лоджию.

2.1. Для объектов, указанных в таблице, определите, какими цифрами они обозначены на плане. Заполните таблицу, в бланк перенесите последовательность четырёх цифр без пробелов, запятых и других дополнительных СИМВОЛОВ.

Объекты	коридор	санузел	спальня	гостиная
Цифры				

2.2. Для объектов, указанных в таблице, определите, какими цифрами они обозначены на плане. Заполните таблицу, в бланк перенесите последовательность четырёх цифр без пробелов, запятых и других дополнительных СИМВОЛОВ.

Объекты	кладовая	спальня	кухня	гостиная
Цифры				

2.3. Для объектов, указанных в таблице, определите, какими цифрами они обозначены на плане. Заполните таблицу, в бланк перенесите последовательность четырёх цифр без пробелов, запятых и других дополнительных символов.

Объекты	кладовая	санузел	кухня	коридор
Цифры				

2.4. Найдите площадь меньшей лоджии. Ответ дайте в квадратных метрах.

2.5. Найдите площадь кладовой. Ответ дайте в квадратных метрах.

2.6. Найдите площадь гостиной. Ответ дайте в квадратных метрах.

2.7. Найдите площадь спальни. Ответ дайте в квадратных метрах.

2.8. На сколько процентов площадь коридора больше площади кладовой?

2.9. На сколько процентов площадь кухни больше площади санузла?

2.10. На сколько процентов площадь лоджии, примыкающей к кухне, больше площади кладовой?

2.11. На сколько процентов площадь санузла больше площади кладовой?

2.12. Паркетная доска размером 20 см на 40 см продаётся в упаковках по 8 штук. Сколько упаковок паркетной доски понадобилось, чтобы выложить пол кладовой?

2.13. Паркетная доска размером 20 см на 40 см продаётся в упаковках по 8 штук. Сколько упаковок паркетной доски понадобилось, чтобы выложить пол гостиной?

2.14. Паркетная доска размером 20 см на 80 см продаётся в упаковках по 12 штук. Сколько упаковок паркетной доски понадобилось, чтобы выложить пол коридора?

2.15. Паркетная доска размером 20 см на 80 см продаётся в упаковках по 12 штук. Сколько упаковок паркетной доски понадобилось, чтобы выложить пол спальни?

2.16. Плитка для пола размером 20 см на 40 см продаётся в упаковках по 8 штук. Сколько упаковок плитки понадобилось, чтобы выложить пол санузла?

2.17. Плитка для пола размером 40 см на 40 см продаётся в упаковках по 12 штук. Сколько упаковок плитки понадобилось, чтобы выложить пол обеих лоджий?

2.18. В квартире планируется заменить электрическую плиту. Характеристики электроплит, условия подключения и доставки приведены в таблице. Планируется купить электрическую плиту глубиной 60 см с максимальной температурой не менее 270°C.

Мо- дель	Объём духовки (л)	Макси- мальная темпера- тура (°С)	Стои- мость плиты (руб.)	Стоимость под- ключения (руб.)	Стоимость доставки (% от стоимости плиты)	Габариты (высота × ширина × глубина, см)
А	50	280	8890	1700	бесплатно	85×50×54
Б	50	300	9790	750	10	85×50×54
В	50	250	11 690	700	10	85×60×60
Г	52	250	17 490	800	10	85×60×60
Д	70	275	17 990	1400	бесплатно	85×60×45
Е	58	250	18 890	1500	бесплатно	85×50×60
Ж	54	270	18 900	750	15	85×50×60
З	46	250	20 990	750	10	87×50×60
И	70	275	21 690	1500	бесплатно	85×50×60
К	67	250	22 990	1500	бесплатно	85×50×60

Сколько рублей будет стоить наиболее дешёвый подходящий вариант вместе с подключением и доставкой?

2.19. В квартире планируется установить стиральную машину. Характеристики стиральных машин, условия подключения и доставки приведены в таблице. Планируется купить стиральную машину с вертикальной загрузкой вместимостью не менее 6 кг.

Модель	Вмести- мость бара- бана (кг)	Тип за- грузки	Стои- мость (руб.)	Стоимость подключения (руб.)	Стоимость доставки (% от стоимости машины)	Габариты (высота × ширина × глубина, см)
А	7	верт.	28 000	1700	бесплатно	85×60×45
Б	5	фронт.	24 000	4500	10	85×60×40
В	5	фронт.	25 000	5000	10	85×60×40
Г	6,5	фронт.	24 000	4500	10	85×60×44
Д	6	фронт.	28 000	1700	бесплатно	85×60×45
Е	6	верт.	27 600	2300	бесплатно	89×60×40
Ж	6	верт.	27 585	1900	10	89×60×40
З	6	фронт.	20 000	6300	15	85×60×42
И	5	фронт.	27 000	1800	бесплатно	85×60×40
К	5	верт.	27 000	1800	бесплатно	85×60×40

Сколько рублей будет стоить наиболее дешёвый подходящий вариант вместе с подключением и доставкой?

2.20. В квартире планируется заменить электрическую плиту. Характеристики электроплит, условия подключения и доставки приведены в таблице. Планируется купить электрическую плиту шириной 60 см с духовкой объёмом не менее 52 л.

Мо-дель	Объём духовки (л)	Макси-мальная температура (°C)	Стои-мость плиты (руб.)	Стоимость под-ключения (руб.)	Стоимость доставки (% от стоимости плиты)	Габариты (высота × ширина × глубина, см)
А	50	280	8890	1700	бесплатно	85×50×54
Б	50	300	9790	750	10	85×50×54
В	50	250	11 690	700	10	85×60×60
Г	52	250	17 490	800	10	85×60×60
Д	70	275	17 990	1400	бесплатно	85×60×45
Е	58	250	18 890	1500	бесплатно	85×50×60
Ж	54	270	18 900	750	15	85×50×60
З	46	250	20 990	750	10	87×50×60
И	70	275	21 690	1500	бесплатно	85×50×60
К	67	250	22 990	1500	бесплатно	85×50×60

Сколько рублей будет стоить наиболее дешёвый подходящий вариант вместе с подключением и доставкой?

2.21. В квартире планируется установить стиральную машину. Характеристики стиральных машин, условия подключения и доставки приведены в таблице. Планируется купить стиральную машину с вертикальной загрузкой, не превосходящую 85 см по высоте.

Модель	Вмести-мость бара-бана (кг)	Тип за-грузки	Стои-мость (руб.)	Стоимость под-ключения (руб.)	Стоимость доставки (% от стоимости машины)	Габариты (высота × ширина × глубина, см)
А	7	верт.	28 000	1700	бесплатно	85×60×45
Б	5	фронт.	24 000	4500	10	85×60×40
В	5	фронт.	25 000	5000	10	85×60×40
Г	6,5	фронт.	24 000	4500	10	85×60×44
Д	6	фронт.	28 000	1700	бесплатно	85×60×45
Е	6	верт.	27 600	2300	бесплатно	89×60×40
Ж	6	верт.	27 585	1900	10	89×60×40
З	6	фронт.	20 000	6300	15	85×60×42
И	5	фронт.	27 000	1800	бесплатно	85×60×40
К	5	верт.	27 000	1800	бесплатно	85×60×40

Сколько рублей будет стоить наиболее дешёвый подходящий вариант вместе с подключением и доставкой?